

# MLT 840 / MLT 1040



ΛΥΣΕΙΣ ΣΤΟΝ ΧΕΙΡΙΣΜΟ  
ΓΕΩΚΤΗΝΟΤΡΟΦΙΚΩΝ ΜΟΝΑΔΩΝ



# ΔΕΣΜΕΥΣΗ ΣΤΗΝ ΚΤΗΝΟΤΡΟΦΕΙΑ



Ως πολύτιμος συνεργάτης σας για περισσότερα από 20 χρόνια, η MANITOU γνωρίζει το πόσο απαιτητική είναι η κάθε αγροτική και κτηνοτροφική εργασία. Καθώς και τον σημαντικό ρόλο που έχουν τα επαγγελματικά μηχανήματα σε κάθε σύγχρονη φάρμα έτσι ώστε να πραγματοποιούνται όλες οι καθημερινές σας εργασίες. Μπορείτε λοιπόν να είστε σίγουροι ότι θα μπορέσετε να βρείτε **ΤΟ MANITOU** που ικανοποιεί τις δικές σας ανάγκες από το ευρύ φάσμα μηχανημάτων που προσφέρει η εταιρία.

Τα τηλεσκοπικά μηχανήματα MLT 840

και 1040 ανώμαλου εδάφους αποτελούν ιδανική επιλογή λόγω της εξαιρετικής τους **επίδοσης**. Οι εντυπωσιακές τους ικανότητες σας δίνουν την δυνατότητα να εκτελέσετε όλες τις **αγροτικές δραστηριότητες** που απαιτούνται σε κάθε γεωκτηνοτροφικό επαγγελματικό χώρο όπως : τάισμα ζώων, εργασίες κατά τον θερισμό, φορτοεκφόρτωση διαφόρων φορτίων

Οι δυνατότητες αυτών των μηχανημάτων θα εκτιμηθούν ιδιαίτερα από γαλακτοκομικές μονάδες, κτηνοτροφικές μονάδες, καλλιεργητές καθώς και από συνεταιρισμούς. Η MANITOU δεν σταματάει μόνο στις λειτουργικές δυνατότητες των μηχανημάτων της. Τόσο το εσωτερικό όσο και το εξωτερικό μέρος του, ενσωματώνουν τον πιο σύγχρονο και μοντέρνο τεχνολογικό σχεδιασμό δίνοντας άνεση στην χρήση και ευχάριστη παρουσία στο χώρο. Τα MLT ενσωματώνουν τα χαρακτηριστικά και τα προνόμια των πιο πρόσφατων καινοτομιών που έχει αναπτύξει η ομάδα της MANITOU : JSM®\* χειριστήριο, νέα καμπίνα ECS\*\* κ.α. που δίνουν την δυνατότητα στον επαγγελματία να δουλεύει με **άνεση** και μέγιστη **παραγωγικότητα**.

Επιλέγοντας την MANITOU μπορείτε να στηρίξετε σε ένα μηχάνημα με υψηλή απόδοση και αντοχή που μένουν ανεπηρέαστες στο πέρασμα του χρόνου. Επίσης επωφελείστε από τις ολοκληρωμένες υπηρεσίες που προσφέρονται από τον τοπικό αντιπρόσωπο MANITOU : εξυπηρέτηση πελατών, συντήρηση μηχανημάτων, κατά τόπους επιδιορθώσεις.

Γιατί όλα αυτά?? Γιατί, όπως κ εσείς έτσι και εμείς νιώθουμε ικανοποίηση όταν **μία δουλειά γίνεται σωστά**.



\* Joystick Switch and Move: χειριστήριο με διακόπτες και κίνηση, καινοτομία της MANITOU BF  
\*\* Easy Connect System: αποσπώσιμη υδραυλικών συνδέσεων





A large, modern dairy farm interior. In the foreground, a green tractor with a red hay rack is positioned in a long, narrow aisle. The tractor is pushing a large wooden trough filled with yellow hay. Several black and white cows are lined up in metal stalls on the right side of the aisle, eating from the trough. The background shows more rows of stalls and a high ceiling with metal beams and windows. The overall scene depicts a busy and organized farm environment.

**ΜΟΝΑΔΙΚΗ ΛΥΣΗ ΓΙΑ  
ΤΗΝ ΦΑΡΜΑ**



# ΕΝΑΣ ΑΝΑΝΤΙΚΑΤΑΣΤΑΤΟΣ ΒΟΗΘΟΣ ΓΙΑ ΤΗΝ ΦΑΡΜΑ

**4000 kg:**

Η μέγιστη χωρητικότητα των MLT 840 και 1040 τους επιτρέπει να σηκώνουν έως 4 tonnes και – ακόμη καλύτερα- έως 3 tonnes σε ύψος 4.5 m.

**Έως 9.60 m:**

Ο τηλεσκοπικός βραχίονας του MLT που θα επιλέξετε σας επιτρέπει να ανυψώνετε φορτίο έως και :

- 7.55 m (MLT 840)
- 9.60 m (MLT 1040)

**3.74 m:**

Μια ακτίνα στροφής που δεν κάνει συμβιβασμούς: απόδοση = ευελιξία!





## Εσείς επιλέγετε

	Ίπποι (HP)	Μετάδοση	Κιβώτιο σχέσεων	Τύπος αντλίας	Flow/pressure (l/min-bar)
<b>MLT 840-115 PS</b>	115	Μετατροπέας ροπής	M-Shift® με κλείδωμα	Μεταβλητή ροή	150
<b>MLT 840-137 PS</b>	137	Μετατροπέας ροπής	M-Shift® με κλείδωμα	Μεταβλητή ροή	180
<b>MLT 1040-137 PS</b>	137	Μετατροπέας ροπής	M-Shift® με κλείδωμα	Μεταβλητή ροή	180

Το νέο κιβώτιο 5 σχέσεων M-Shift® στα MLT 840 και 1040, διευκολύνει την ομαλή εναλλαγή ταχυτήτων σε κάθε περίπτωση.

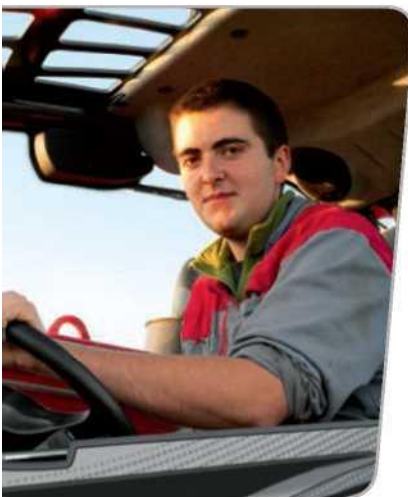
## Πηγαίνει παντού

Τα ελαστικά αγροτικού προφίλ με τα οποία είναι εξοπλισμένα, η απόσταση των αμαξωμάτων από το έδαφος, η εντυπωσιακή πρόσφυση των ελαστικών καθώς και το ρυθμιζόμενο σύστημα ψύξης, διασφαλίζουν πως θα είστε σε θέση να δουλέψετε και στις πιο δύσκολες συνθήκες εδάφους. Τα MLT σχεδιάστηκαν με σκοπό να είναι σε θέση να διεκπεραιώσουν όλες τις πιθανές εργασίες που θα προκύψουν.





# ΑΝΕΤΟ ΠΕΡΙΒΑΛΛΟΝ ΕΡΓΑΣΙΑΣ



Ένα νέο πρότυπο στον τομέα των τηλεσκοπικών.

Είναι γνωστό πως περνάτε μεγάλα χρονικά διαστήματα στην καμπίνα του μηχανήματός σας, για αυτό θέλουμε να απολαμβάνεται την **μέγιστη άνεση** και τα πλεονεκτήματα της **βέλτιστης τεχνολογίας**.

Ο εσωτερικός σχεδιασμός των MLT δεν υστερεί καθόλου σε σχέση με τον εξωτερικό. Το ανανεωμένο ταμπλό είναι σχεδιασμένο με βάση τις πιο σύγχρονες τεχνολογικές εξελίξεις και παρέχει σημαντικές πληροφορίες στον χρήστη (κατανάλωση καυσίμων, χιλιόμετρα κ.α.),

που συμβάλλουν στην **κορυφαία αίσθηση οδήγησης**.

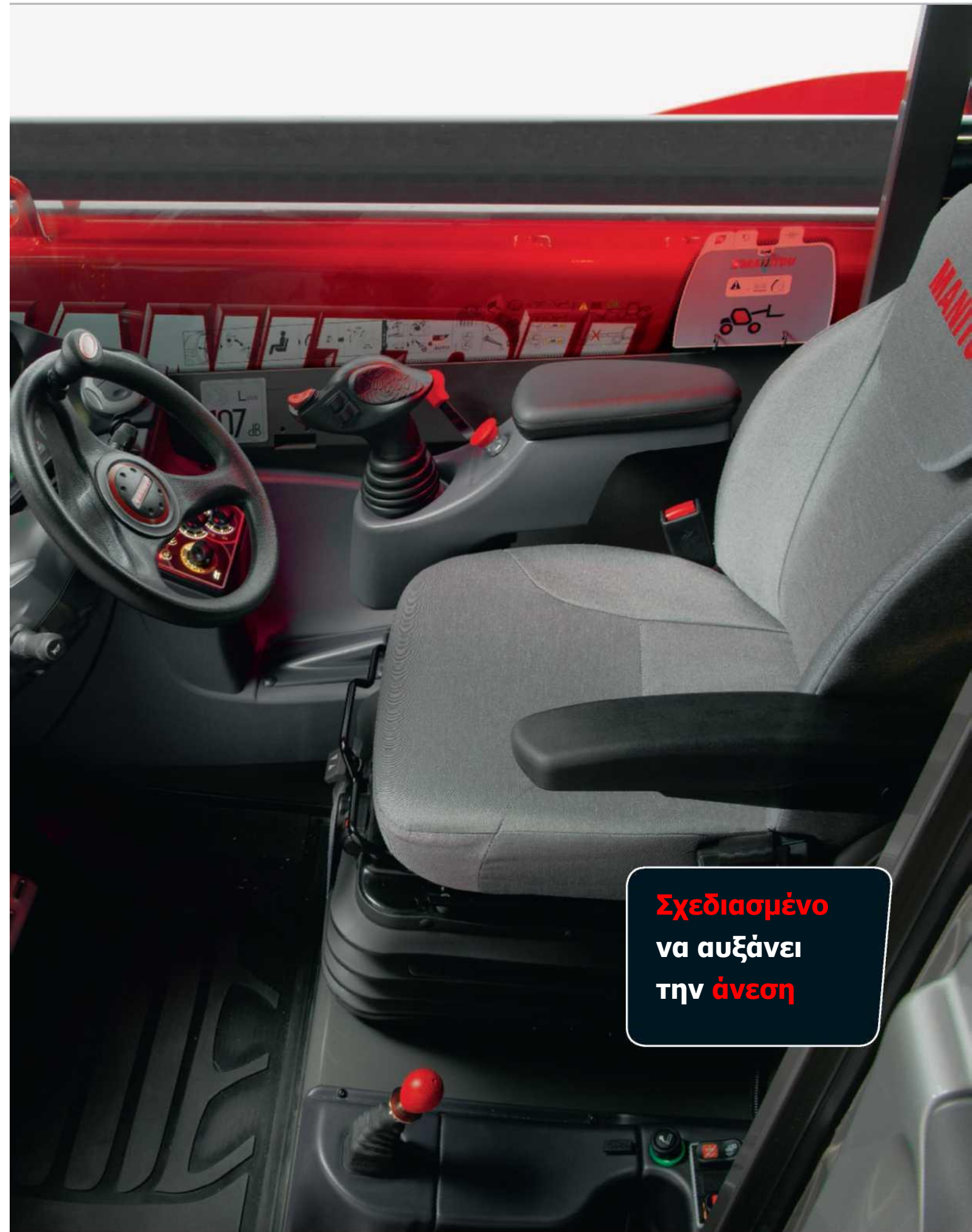
Ο χειριστής επωφελείται από τον **εργονομικό σχεδιασμό** και την **μέγιστη άνεση** που του προσφέρονται. Η διάταξη της καμπίνας είναι προσεκτικά σχεδιασμένη με σκοπό να προσφέρει ένα χώρο όσο το δυνατόν πιο ευρύχωρο. Ο τέλειος εξοπλισμός της συναντά τις ανάγκες σας και είναι διαθέσιμος ως βασικός ή προαιρετικός : υφασμάτινο κάθισμα, σύστημα προσαρμογής καθίσματος(ύψος/βάθος), αλεξήλιο, ηλεκτρικά παράθυρα, κλιματισμός(air condition), αυτόματη ευθυγράμμιση τιμονιού και πολλά άλλα που συνδράμουν το καθένα ξεχωριστά σε ένα άνετο εργασιακό περιβάλλον.

Αποκλειστικά η MANITOU προσφέρει το χειριστήριο **JSM®**, που προσφέρει στον χειριστή απόλυτη ασφάλεια στον χειρισμό κάθε κίνησης με την χρήση του ενός μόνο χεριού. Οι λειτουργίες που πραγματοποιούνται είναι : ανοδική και καθοδική μετακίνηση του τηλεσκοπικού βραχίονα, επιμήκυνση και επαναφορά του τηλεσκοπικού βραχίονα, ρύθμιση κλίσης παρελκόμενων εξαρτημάτων βραχίονα, υδραυλικές κινήσεις, παρελκόμενων, επιλογή κατεύθυνσης εμπρός/πίσω ή ταχύτητων αντί του **κιβωτίου ταχυτήτων M-shift**. Φροντίστε να κρατάτε πάντα το ένα σας χέρι στο τιμόνι ώστε να έχετε τον πλήρη έλεγχο του μηχανήματος κάθε στιγμή.

Στο νέο ταμπλό έχει τοποθετηθεί μία ψηφιακή οθόνη που παρέχει όλες τις απαραίτητες πληροφορίες που χρειάζεστε καθημερινά :



ώρες εργασίας, χιλιόμετρα, θερμοκρασία λαδιών, επίπεδο καυσίμων, ταχύτητα κ.α..



**Σχεδιασμένο  
να αυξάνει  
την άνεση**



**Προσαρμόσιμο στις  
απαιτήσεις σας**



# Το κάθε ένα με το δικό του **ΣΤΥΛ**

Μία από τις αρχές της MANITOU είναι ότι πρέπει να είναι προετοιμασμένη για τις διαφορετικές επιλογές των πελατών της. Για τον λόγο αυτό **είστε σε θέση να επιλέξετε** ανάμεσα σε τρεις διαφορετικούς εξοπλισμούς για το MANITOU που τελικά θα προτιμήσετε : τον **Κλασσικό(Classic)**, τον **Εμπλουτισμένο(Premium)** και τον **Ελίτ(Elite)**.

Καθώς όλες οι απαιτήσεις σας είναι σημαντικές η MANITOU σας εγγυάται απόλυτη εργονομία σε κάθε είδος εξοπλισμού.



## Βασικός και προαιρετικός εξοπλισμός

	 <b>CLASSIC</b>	 <b>PREMIUM</b>	 <b>ELITE</b>
Αμάξωμα + πιρουνία	●	●	●
Εξωτερικός καθρέφτης	●	●	●
Αυτόματο σύστημα καθαρισμού ψυγείου κινητήρα	●	●	●
Ραδιόφωνο	●	–	–
Ραδιόφωνο με CD/MP3	○	●	–
Ραδιόφωνο με Bluetooth	○	○	●
Μηχανικό υφασμάτινο κάθισμα	●	–	–
Πνευματικό υφασμάτινο κάθισμα	○	●	–
Χαμηλής συχνότητας πνευματικό υφασμάτινο κάθισμα	○	○	●
Κλιματισμός (Air condition)	○	●	●
Σύστημα εύκολης υδραυλικής σύνδεσης παρελκόμενων : ECS	○	●	●
Χειρόγκαζο	○	●	●
Απορρόφηση κραδασμών βραχίονα	○	○	●
Φώτα εργασίας LED	○	○	●
Ημιαυτόματη ευθυγράμμιση τροχών	○	○	●
Ρυθμιζόμενη ροή λαδιού στα υδραυλικά των παρελκόμενων	○	○	●
Υδραυλικό κλειδίωμα	○	○	○
Εσωτερικός καθρέφτης	○	○	○
Φώτα εργασίας τηλεσκοπικού βραχίονα	○	○	○

● Βασικός ○ Προαιρετικός – Μη διαθέσιμος

# ΣΥΝΔΙΑΖΕΙ ΙΣΧΥ ΚΑΙ ΕΠΙΔΟΣΗ



## ΣΧΕΔΙΑΣΜΕΝΟ ΝΑ ΒΕΛΤΙΣΤΟΠΟΙΕΙ ΤΗΝ ΙΣΧΥ ΚΑΙ ΤΗΝ ΑΠΟΔΟΣΗ ΤΩΝ ΚΑΥΣΙΜΩΝ

Κάθε τηλεσκοπικό μηχάνημα είναι απαραίτητο να έχει την **κατάλληλη ισχύ στον κινητήρα** έτσι ώστε να αποδίδει τη μέγιστη ροπή : η πολύ μικρή ισχύς κινητήρα θα μείωνε την αποδοτικότητα του, η πολύ μεγάλη ισχύς θα είχε ως αποτέλεσμα την περιττή αύξηση της κατανάλωσης.

Τα MLT 840 και 1040 είναι εξοπλισμένα με τετρακύλινδρο κινητήρα **John Deere 4.5lit** που αποδίδει **115HP**(MLT 840) και **137HP**(MLT 1040). Οι κινητήρες αυτοί πληρούν τις πιο αυστηρές προδιαγραφές μειωμένης εκπομπής ρύπων (φάση IIIB). Επίσης είναι εφοδιασμένοι με το σύστημα ανακύκλωσης καυσαερίων EGR και το φίλτρο κατακράτησης σωματιδίων DPF. Με όλα τα παραπάνω καταφέρνει με ελάχιστα καύσιμα να έχει μέγιστη απόδοση.

Το σύστημα ψύξης έχει σχεδιαστεί ώστε να προσφέρει **αποδοτικότητα** και **οικονομία**. Είναι εφοδιασμένο με μία **ηλεκτρονική συσκευή ελέγχου, που προσαρμόζει αυτόματα** την ταχύτητα περιστροφής του ανεμιστήρα ανάλογα με την θερμοκρασία του κινητήρα οδηγώντας σε σημαντική εξοικονόμηση καυσίμων. Το τηλεσκοπικό σας μηχάνημα είναι επίσης εξοπλισμένο με έναν **αυτόματο αντιστροφή αέρα**, που του επιτρέπει να «αναπνέει» τέλεια κάτω από όλες της συνθήκες εργασίας ανεξαρτήτως από τις στροφές του κινητήρα.

**Βελτιστοποιεί την  
ισχύ του κινητήρα**





## ΚΙΒΩΤΙΟ ΤΑΧΥΤΗΤΩΝ M-SHIFT® : ΑΠΛΟ ΚΑΙ ΑΠΟΔΟΤΙΚΟ

Το νέο κιβώτιο σχέσεων **M-Shift®** διαθέτει πέντε σχέσεις και σχεδιάστηκε σκοπό την ομαλή αλλαγή σχέσεων σε κάθε περίπτωση. Διαθέτει δύο λειτουργίες, την αυτόματη και την χειροκίνητη.

### Σε αυτόματη λειτουργία:

Η εναλλαγή σχέσεων επιτυγχάνεται στον ελάχιστο δυνατό χρόνο. Το πρόγραμμα εναλλαγής σχέσεων προσαρμόζεται στην ροπή και την ταχύτητα που απαιτείται από κάθε εργασία και καθορίζει αυτόματα τη βέλτιστη επιλογή σχέσης του κιβωτίου. Με τον τρόπο αυτό μπορείτε να επιλέξετε μία μικρότερη σχέση, όταν εργάζεστε σε ανηφορικό έδαφος έλκοντας κάποιο παρελκόμενο με σκοπό τη βέλτιστη απόδοση ροπής και ταχύτητας. Μπορείτε να επιλέξετε την μεγαλύτερη σχέση με την οποία επιθυμείτε να οδηγήσετε D, 4,3 ή 2. Όταν επιλεγεί η σχέση D, τότε ουσιαστικά θα επιλεχθούν και οι 5 σχέσεις στο έπακρο με σκοπό την μέγιστη απόδοση.

#### Κιβώτιο σχέσεων M-SHIFT®, μονάδα εντολών

- 1 Επιλογή σχέσης
- 2 Ροοστάτης υδραυλικού κυκλώματος A
- 3 Ροοστάτης υδραυλικού κυκλώματος B



Κατά τον χειρισμό της ενσίρωσης ή των σιτηρών, μπορεί να αποφασίσετε ότι χρειάζεται να ανεβείτε πιο ψηλά από την τρίτη σχέση. Σε αυτή την περίπτωση, επιλέγετε το 3 και το MLT 840 ή 1040 θα φροντίσει την αλλαγή των σχέσεων, γρήγορα και απαλά. Πότε όμως δεν θα δεσμεύσει σχέση υψηλότερη από την τρίτη..

### Σε χειροκίνητη λειτουργία:

Επιλέγετε την σχέση που επιθυμείτε με τα κουμπιά + - στο JSM® χειριστήριο.

### Σύστημα κλειδώματος:

Τα MLT 840 και 1040 έχουν ένα σύστημα κλειδώματος που επιτρέπει την δημιουργία συνεχόμενης σταθερής σύνδεσης του κινητήρα με το κιβώτιο σχέσεων έτσι ώστε το σύστημα μετάδοσης να οδηγείται απευθείας στα 24 km/h στην τέταρτη σχέση και στα 38 km/h στην πέμπτη σχέση. Το σύστημα αυτό αυξάνει την αποδοτικότητα του μηχανήματός σας, την ελκτική του δύναμη και ταυτόχρονα μειώνει την κατανάλωση καυσίμων.

### 115\* ή 137 HP:

Η διαθέσιμη ιπποδύναμη των 115HP και 137 HP καταφέρνει να μετριάσει αποτελεσματικά την κατανάλωση καυσίμων σε καθημερινή βάση με στόχο την μέγιστη απόδοση.

### Powershift πέντε σχέσεων:

Σχεδιασμένο για αποδοτικότητα και οικονομία, το νέο αυτόματο κιβώτιο σχέσεων Mshift είναι μέρος του βασικού εξοπλισμού των MLT 840 και 1040 και προσφέρει τόσο ευελιξία όσο και άνεση.

**Εργαστείτε  
γρήγορα και  
αποδοτικά**





# Ο ΣΥΜΜΑΧΟΣ ΣΑΣ ΣΤΗΝ ΠΑΡΑΓΩΓΙΚΟΤΗΤΑ

Εξοικονόμησε χρόνο και επικεντρώσου εκεί που πρέπει αυτή είναι η φιλοσοφία της MANITOU όσο αφορά τα τηλεσκοπικά μηχανήματα. Συγκεκριμένα παραδείγματα είναι ο γρήγορος κύκλος εργασιών και η εργονομία του μηχανήματος.

Για να επιτύχει μέγιστη παραγωγικότητα, η MANITOU σας προσφέρει ένα μηχάνημα που είναι πολύ απλό στην χρήση του. Το εργονομικά σχεδιασμένο χειριστήριο JSM έχει προσεκτικά τοποθετημένες όλες τις λειτουργίες του για να καταφέρει να σας προσφέρει απόλυτη ακρίβεια και αποδοτικότητα σε κάθε εργασία.

Η ευελιξία είναι εξαιρετικά σημαντική! Με το MLT θα είστε σε θέση να εκτελέσετε επιτύχει περισσότερες εργασίες : όσο περισσότερη ώρα εργάζεστε με αυτό τόσο θα αυξάνεται η αποδοτικότητά σας.

Το νέο σύστημα LSU χρησιμοποιεί αντλίες μεταβαλλόμενης ροής 180 lit/sec που πραγματοποιούν ταυτόχρονες κινήσεις και με τον τρόπο αυτό επιτυγχάνεται αποδοτικότερη εργασία. Μπορείτε να ρυθμίσετε την ροή του λαδιού για να καθορίσετε την κίνηση των παρελκόμενων που συνδέονται με τον τηλεσκοπικό βραχίονα. Για παράδειγμα μόλις κάνετε τις απαραίτητες ρυθμίσεις σε μία αρπάγη μπάλας τότε αυτή μπορεί να ανοίγει γρήγορα και να κλείνει αργά χωρίς να σας απασχολεί πλέον. Είναι ένα πολύ πρακτικό σύστημα, ειδικά για τον χειρισμό μπαλών!

Τόσο η παραγωγικότητά όσο και η ασφάλεια σας εξαρτώνται από τα παρελκόμενα που τοποθετούνται στον βραχίονα. Όταν η MANITOU σχεδιάζει κάποιο παρελκόμενο φροντίζει να έχει την μέγιστη επίδοση και να συμμορφώνεται πλήρως με τις προδιαγραφές του κάθε μηχανήματος στο οποίο θα προσαρτηθεί. Μπορείτε να επιλέξετε το παρελκόμενο που ανταποκρίνεται στις δικές σας απαιτήσεις!

## Μερικά παρελκόμενα:



Πολυχρηστικός κουβάς με δαγκάνα



Αρπάγη μπαλών



Σκούπα



Πιρούνια μεγάλης χωρητικότητας



Κουβάς εκφόρτωσης σιλό

## 150\* ή 180 l/min:

Η αντλία του MLT 840 σε συνδυασμό με το χειριστήριο JSM® μεταδίδει μέγιστο ρυθμό ροής, 150 ή 180 lit/sec, για γρήγορες και ακριβείς κινήσεις.

## 4 x 4 x 4 :

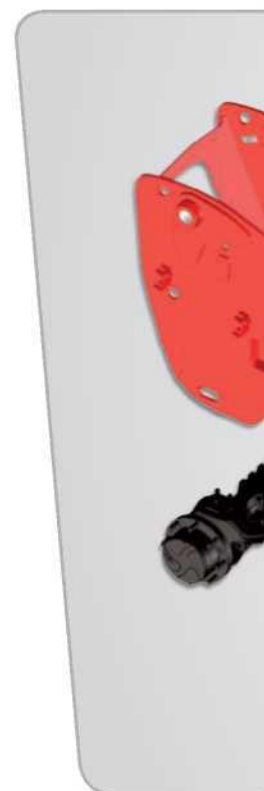
Τετρακίνηση και τετραδιεύθυνση = ευελιξία και ευκινησία



# Πραγματικοί γνώστες

Το τμήμα σχεδιασμού της MANITOU απασχολεί περισσότερους από 200 μηχανικούς και τεχνικούς που εξειδικεύονται στον σχεδιασμό γεωκτηνοτροφικών τηλεσκοπικών μηχανημάτων εδώ και 20 χρόνια. Με περισσότερες από 50 καταχωρημένες καινοτομίες, η γνώση της εταιρείας και η εξειδίκευση στην δομή των μηχανημάτων προσφέρει αξιοπιστία και σταθερότητα. Στην παραγωγή εφαρμόζεται μία λεπτομερής διαδικασία, έτσι ώστε να ενσωματώνει την τελευταία τεχνολογία και τη μέγιστη ποιότητα στην κατασκευή κάθε μηχανήματος, καθώς και λεπτομερής έλεγχος.

Ως ειδικός στον τομέα της γεωργίας και της κτηνοτροφίας, η MANITOU δημιουργεί το εύρος των προϊόντων της έχοντας στο μυαλό της τις ανάγκες και τις απαιτήσεις του πελάτη. Επιλέγει τα εξαρτήματά που χρησιμοποιεί με μεγάλη σχολαστικότητα ώστε αν είναι σε θέση να ανταπεξέλθει και να καλύψει τις πιο απαιτητικές και δύσκολες ανάγκες σας. **Το μηχάνημά σας, όπως και η εταιρία, είναι 100% αφοσιωμένο στην γεωκτηνοτροφία** : τα ελαστικά, η μετάδοση, ακόμη και το σύστημα ψύξης είναι προσεκτικά επιλεγμένα και συναρμολογημένα.



Η διασφάλιση  
ότι εργάζεστε  
σε **ασφαλές**  
**περιβάλλον**





Ένα μηχάνημα **100%**  
αφοσιωμένο σε **εσάς**

## ΕΙΣΤΕ ΠΡΟΣΤΑΤΕΥΜΕΝΟΣ

**Το εργασιακό σας περιβάλλον πρέπει να είναι ασφαλές.**

Η εξαιρετική σταθερότητα των MLT 634, 735, 741 σε συνδυασμό με το τερματικό υπερφόρτωσης σας επιτρέπουν να χειριστείτε φορτία έως 4.1 tonnes με απόλυτη σιγουριά.

Η ασφάλεια σας ενισχύεται από το τερματικό καθίσματος που είναι τοποθετημένο στο κάθισμα του οδηγού. Το μηχάνημα δεν κινείται εκτός και εάν κάθεστε στην θέση του οδηγού.

Η καμπίνα είναι ειδικά σχεδιασμένη για να σας προστατεύει. Ικανοποιώντας τις πιστοποιήσεις ασφαλείας ROPS/FOPS\* σε περίπτωση ανατροπής του οχήματος ή πτώση αντικειμένου, είστε πλήρως προστατευμένοι.

Έχετε πλήρες οπτικό πεδίο, σε αυτό συμβάλλουν η καμπίνα πανοραμικής θέασης **360°** και η υπερυψωμένη θέση του οδηγού. Με τον τρόπο αυτό ενισχύεται περισσότερο η ασφάλεια του εργασιακού σας χώρου.

\* ROPS: Προστασία σε περίπτωση ανατροπής του οχήματος  
FOPS: Προστασία από πτώση αντικειμένων

# MANITOU SERVICES



**MANITOU**  
FINANCE

## Tailor-made finance to make the best use of your funds

You can plan the purchase of your forklift with peace of mind by using MANITOU\* financing opportunities. You will have simple solutions adapted to your needs and seasonal requirements. If you want to make a rapid investment, consider asking us for a personalised proposal to take your situation into account.

\* MANITOU Finance solutions are available in certain countries.

## MANITOU maintenance contract

2 levels of maintenance adapted to your needs.

You are sure of:

- equipment always in good working condition
- a reduction of repair costs as a result of regular servicing
- authentic standardised services

. labour .  
Attendance

. Labour  
. Attendance costs  
**.Parts and**



## Extension of guarantee **7** Maniplus

With **MANIPLUS**, you can take out an extension of guarantee up to 48 months.

## EASY MANAGER

A simple and flexible system for fleet management (with or without geolocation) to provide optimum service from your machines. **EASY MANAGER** gives you:

- real-time materials management
- simple and easy way of managing your machinery activity and maintenance
- maximise your asset and safeguard your equipment



## MANITOU spare parts

Utilising genuine MANITOU spare parts is sure to prolong the best performance capability of your machine. Your MANITOU dealer has access to a stock of 70,000 part numbers, available in 24 hours in Europe (48 hours outside Europe).





# TOGETHER, LET'S REDUCE OUR CARBON FOOTPRINT

## REDI

FUEL ECO-PROGRAM "MANITOU"

The material handling sector has not yet got a normalised cycle to measure the trucks' energy consumption. Manitou Group clearly shows its commitment to transparency by establishing an internal protocol, accessible to all, that can reveal its own measures of consumption (l/h) and CO2 emissions (kg/h). To provide the highest reliability, the data is checked and approved by an independent body, UTAC\* specialized in the registration of vehicles and equipment.

### SUSTAINABLE SOLUTIONS

To be THE material handling reference is to commit to innovate to offer you safe, efficient and sustainable solutions today and tomorrow.



### TEST PROTOCOL

Consumption measurements are performed on four representative activities of a telescopic forklift: handling, bulk loading, idle and road work.



### TOGETHER

Manitou Group would like to accompany you in reducing your trucks fuel consumption to help cut back your carbon footprint.

### APPROVED PROCEDURES

To validate orientations adopted by the Group in terms of fuel consumption, we wanted to validate our procedures via a recognised external body.

### INFORM

We have developed information and awareness tools (product labels, iPad simulator...) to inform you about our trucks' fuel consumption and emissions.

UTAC

GRUPE UTAC CERAM



Calculate your fuel consumption:

<http://reduce.manitou.com>

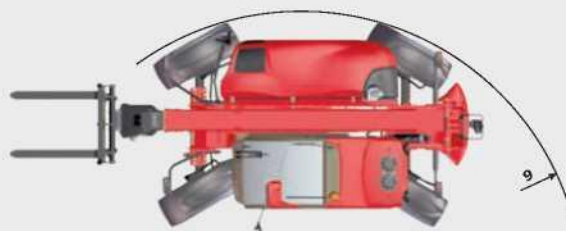
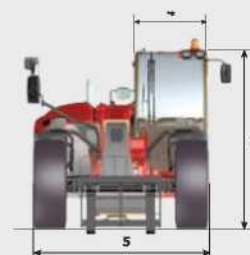
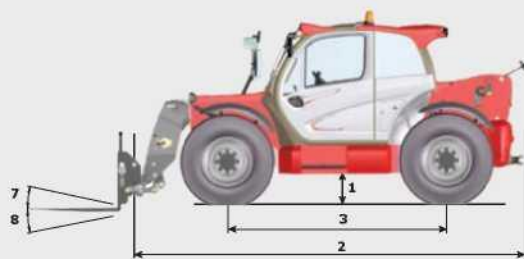
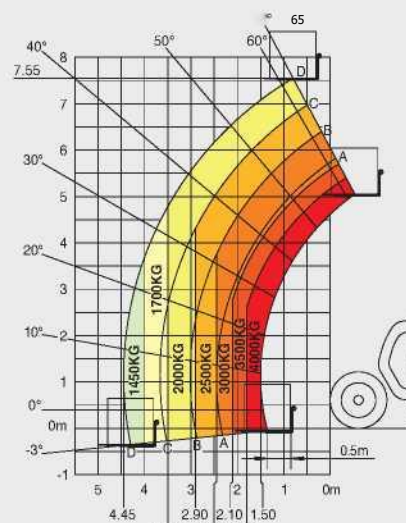


\*UTAC: Technical Union for theAutomobile, Motorcycle and Cycle Industries performs official duty cycles in the automotive sector.UTAC is the only French Technical Service notified to the European Commission and the UNO for fuel consumption.

## Διάγραμμα φορτίου σε ανώμαλο έδαφος standard EN1459 B

	MLT 840-115 PS	MLT 840-137 PS
<b>Ανύψωση</b>		
Φορτίο	4000 kg (Max.)	
Ύψος ανύψωσης	7.55 m (Max.)	
Επιμήκυνση τηλεσκοπικού βραχίονα	4.45 m (Max.)	
Επιμήκυνση βραχίονα με φορτίο	0.90 m (Max.)	
Αασκούμενη δύναμη παρελκόμενων	5500daN (Max.)	
<b>Χρόνος εκφόρτωσης</b>		
Άνοδος τηλεσκοπικού βραχίονα	8.70 secs	8.40 secs
Κάθοδος τηλεσκοπικού βραχίονα	5.20 secs	4.90 secs
Επιμήκυνση τηλεσκοπικού βραχίονα	6.50 secs	6.30 secs
Επαναφορά τηλεσκοπικού βραχίονα	5.40 secs	5.20 secs
Άνοδος παρελκόμενων	3.20 secs	3.00 secs
Κάθοδος παρελκόμενων	2.50 secs	2.40 secs
Ελαστικά	460/70 R 24	
Φρένα	Υδραυλικός δίσκος πολλαπλής πέδησης εμπρός/πίσω/οπίσθιου άξονα	
Κινητήρας	JOHN DEERE Stage III B	
Τύπος	4045 PWX	
Χωρητικότητα	4 κύλινδροι/4500 cm <sup>3</sup>	
Ισχύς	115 HP/86 kW	137 HP/102 kW
Μέγιστη ροπή	480 Nm - 1500 rpm	534 Nm - 1500 rpm
Ψεκασμός	Άμεσος	
Σύστημα ψύξης	Υδρόψυκτο	
Δύναμη έλξης φορτίων	9300daN	
Μετάδοση	Μετατροπέας ροπής	
Κιβώτιο σχέσεων	Powershift M-Shift® - Κλειδώμα	
Διακόπτης διεύθυνσης	Ηλεκτρουδραυλικός έλεγχος	
Αριθμός σχέσεων (εμπρός/πίσω)	5/3	
Ταχύτητα	40 kph (Max.)	
Υδραυλικά	150 l/min - 290 bar	180 l/min - 290 bar
Αντλία	Εμβολοφόρος αντλία, μεταβαλλόμενη με ηλεκτρονική ρύθμιση	
Βαλβίδα ελέγχου	DDIC	
<b>Χωρητικότητες</b>		
Λάδι υδραυλικού	175 l	
Καύσιμο	143 l	
Απόβαρο (με πιρούνια)	8401 kg	
<b>Διαστάσεις</b>		
1. Απόσταση αμαξώματος - εδάφους	0.41 m	
2. Συνολικό μήκος αμαξώματος	5.37 m	
3. Απόσταση μέσων τροχών	2.88 m	
4. Συνολικό πλάτος καμπίνας	0.995 m	
5. Συνολικό πλάτος	2.39 m	
6. Συνολικό ύψος	2.40 m	
7. Γωνία ανόδου	12°	
8. Γωνία καθόδου	135°	
9. Ακτίνα περιστροφής (με ελαστικά)	3.74 m	
Πιρούνια ( μήκος x πλάτος x πάχος )	1200 x 125 x 50 mm	
<b>Θόρυβος και δονήσεις</b>		
Εσωτερικός θόρυβος (LpA)	80 dB	
Εξωτερικός θόρυβος (LwA)	105 dB	
Δονήσεις χεριών	< 2.5 m/s <sup>2</sup>	

### Μηχάνημα με ελαστικά και πιρούνια

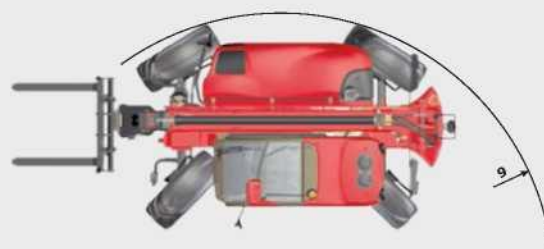
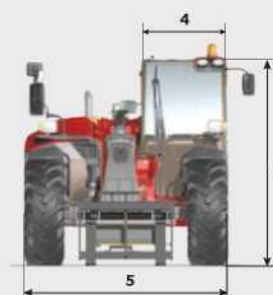
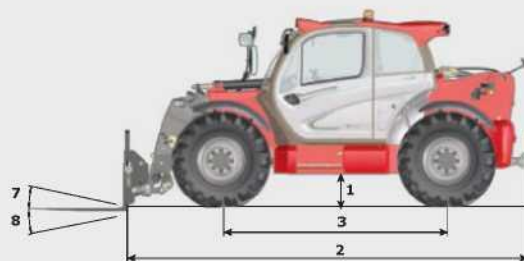
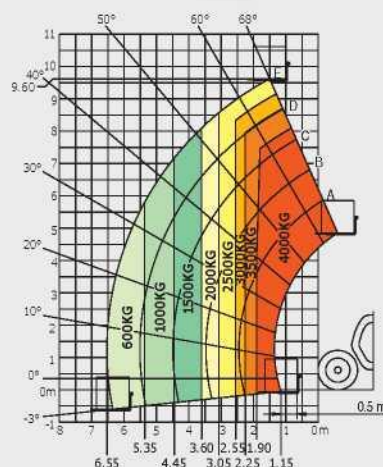




MLT 1040 137 PS	
<b>Ανύψωση</b>	
Φορτίο	4000 kg (Max.)
Ύψος ανύψωσης	9.6 m (Max.)
Επιμήκυνση τηλεσκοπικού βραχίονα	6.55 m (Max.)
Επιμήκυνση βραχίονα με φορτίο	1.5 m (Max.)
Ασκούμενη δύναμη παρελκόμενων	5500 daN (Max.)
<b>Χρόνος εκφόρτωσης</b>	
Άνοδος τηλεσκοπικού βραχίονα	8.34 secs
Κάθοδος τηλεσκοπικού βραχίονα	5.36 secs
Επιμήκυνση τηλεσκοπικού βραχίονα	11.3 secs
Επαναφορά τηλεσκοπικού βραχίονα	9 secs
Άνοδος παρελκόμενων	3.8 secs
Κάθοδος παρελκόμενων	2.6 secs
Ελαστικά	460/70-24
Φρένα	hydraulic oil immersed multi-disc braking on front/rear axles
Κινητήρας	JOHN DEERE Stage III B
Τύπος	4045 PWX
Χωρητικότητα	4 cylinders - 4500 cm <sup>3</sup>
Ισχύς	137 HP - 102 kW
Μέγιστη ροπή	534 Nm - 1500 rpm
Ψεκασμός	Άμεσος
Σύστημα ψύξης	Υδροψυκτο
Δύναμη έλξης φορτίων	9300 daN
Μετάδοση	Μετατροπέας ροπής
Κιβώτιο σχέσεων	Powershift M-Shift - Κλειδωμα
Διακόπτης διεύθυνσης	Ηλεκτρουδραυλικός έλεγχος
Αριθμός σχέσεων (εμπρός/πίσω)	5/3
Ταχύτητα	40 kph (Max.)
Υδραυλικά	180 l/min - 290 bar
Αντλία	Εμβολοφόρος αντλία, μεταβαλλόμενη με ηλεκτρονική ρύθμιση
Βαλβίδα ελέγχου	DDIC
<b>Χωρητικότητες</b>	
Λάδι υδραυλικού	195 l
Καύσιμο	143 l
Απόβαρο (με πιρούνια)	9175 kg
<b>Διαστάσεις</b>	
1. Απόσταση αμαξώματος - εδάφους	0.41 m
2. Συνολικό μήκος αμαξώματος	5.17 m
3. Απόσταση μέσων τροχών	2.88 m
4. Συνολικό πλάτος καμπίνας	0.995 m
5. Συνολικό πλάτος	2.39 m
6. Συνολικό ύψος	2.40 m
7. Γωνία ανόδου	12°
8. Γωνία καθόδου	135°
9. Ακτίνα περιστροφής (με ελαστικά)	3.74 m
Πιρούνια ( μήκος x πλάτος x πάχος )	1200 x 125 x 50 mm
<b>Θόρυβος και δονήσεις</b>	
Εσωτερικός θόρυβος (LpA)	80 dB
Εξωτερικός θόρυβος (LWA)	105 dB
Δονήσεις χεριών	<2.5 m/s <sup>2</sup>

## Διάγραμμα φορτίου σε ανώμαλο έδαφος standard EN1459 B

### Μηχάνημα με ελαστικά και πιρούνια



Ο κοντινότερος σε εσάς αντιπρόσωπος της MANITOU :



Head office:  
B.P. 249 - 430 rue de l'Aubinière - 44158 Ancenis Cedex - France  
Tel: 00 33 (0)2 40 09 10 11 - Fax: 00 33 (0)2 40 09 10 97  
[www.manitou.com](http://www.manitou.com)



[facebook.com/manitou.official](https://facebook.com/manitou.official)